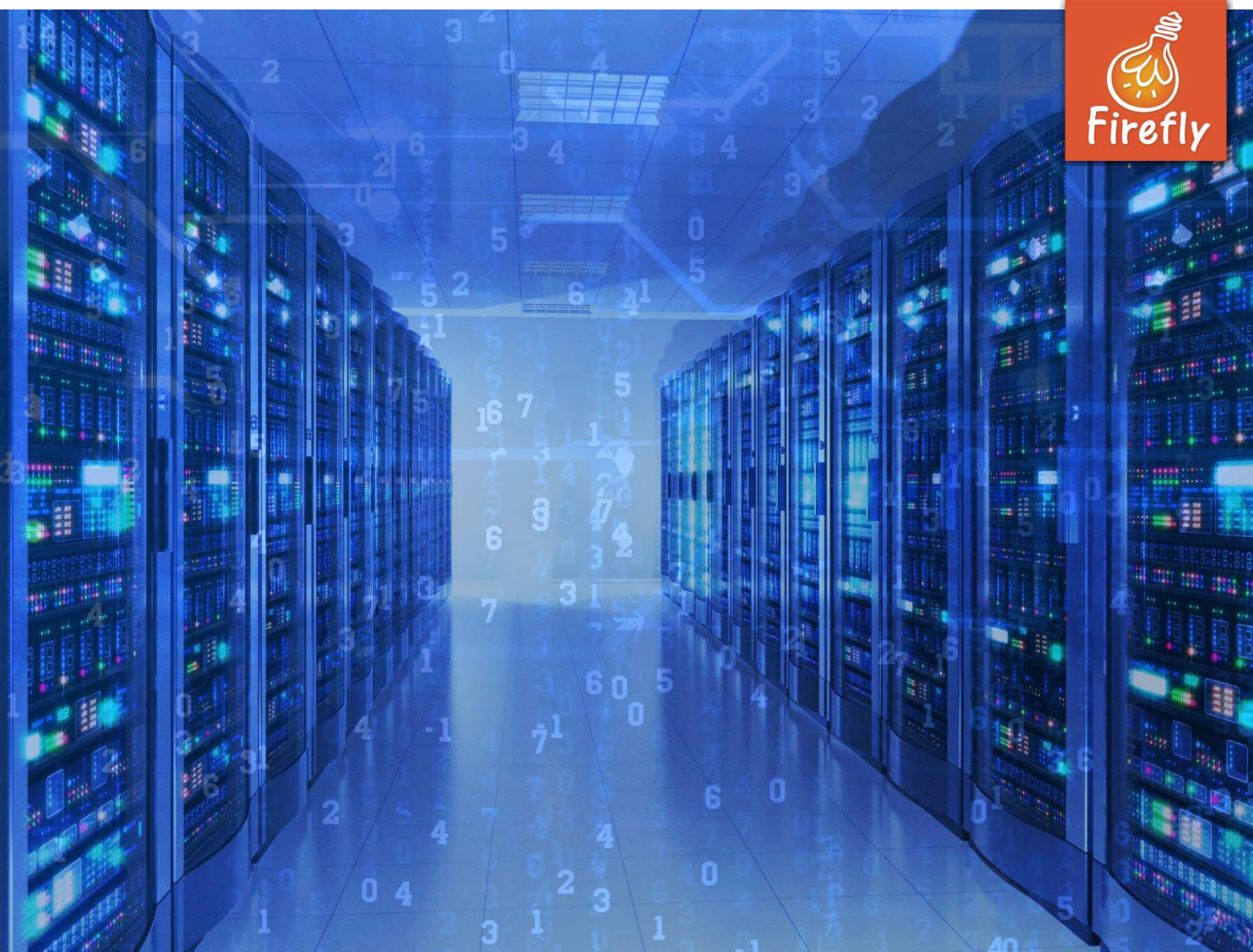


天启智能

Cluster Server R1

ARM 集群服务器



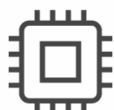
目 录

一、简介	1
二、产品介绍	2
三、技术参数	6
四、规格尺寸	7
五、关于我们	8

Cluster Server R1

1U 机架 ARM 集群服务器

Cluster Server R1 集群服务器，标准的 1U 机架式服务器，基于 ARM 架构，以多块核心板组合方式，搭建多核心的 AI 加速集群平台，拥有超高算力，以及提供标准的软硬件接口，适用于边缘计算、云游戏、虚拟桌面等场景



CPU

最高 66 核的 64 位 ARM 处理核心集群，主频高达 1.8GHz



AI 加速

提供带 NPU 的 AI 处理器 核心板，单个算力高达 3.0 Tops，组合成超强 AI 集群



灵活配置

可实现最高 11 片不同性能和配置的处理核心板集群运算



操作系统

支持运行 Android、Linux 操作系统，运行稳定可靠



可视化管理

支持可视化管理台，可通过友好界面对服务器进行监控和管理



扩展功能

拥有 4 个千兆网口，可扩展 1 个 3.5 寸硬盘，并支持 4G-LTE 功能



标准 1U 机箱

标准 1U 机架式服务器机箱，镀锌面板，黑色磨砂表面，结构坚固

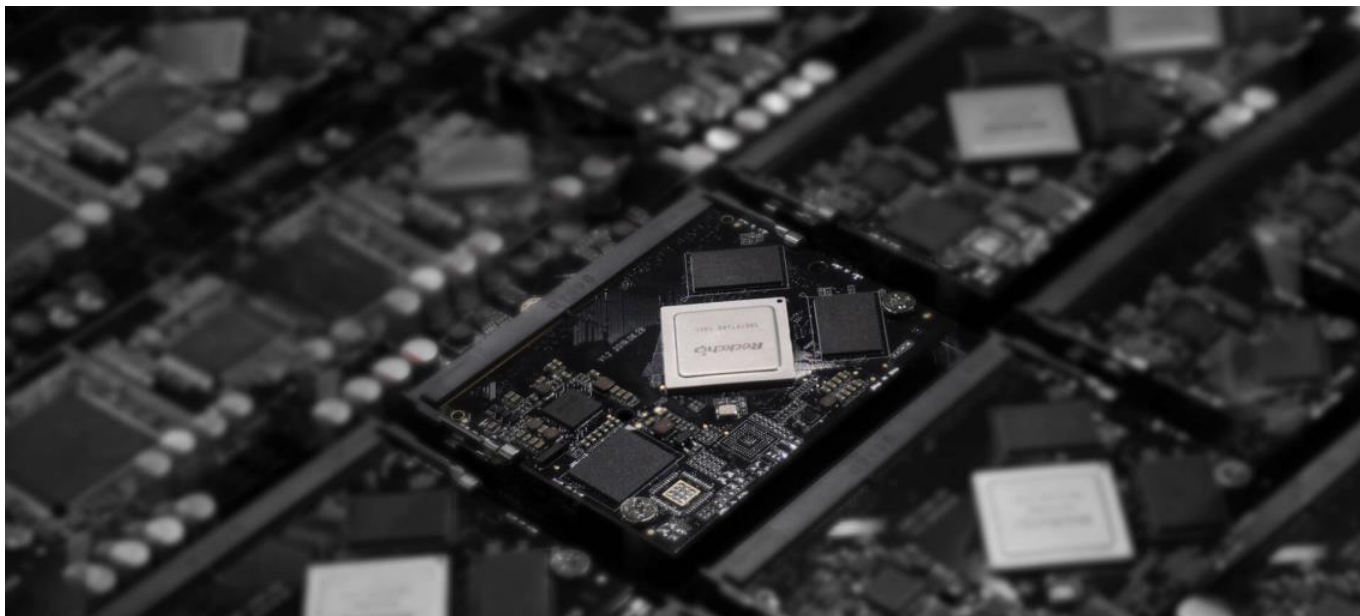


高效散热

内置多个高速散热风扇，高效散热，长时间稳定工作

一、强芯集群，灵活配置

最高可配 66 核 1.8GHz 的处理器集群。支持 Firefly 全系列 JD4 处理器核心板，可选高达 11 片不同性能和配置的核心板进行集群运算，满足更多应用场景需求。



二、超强算力、高效稳定

可配带 NPU (AI 加速器) 的 JD4 处理器核心板，单片算力高达 3.0Tops，组合成超高算力的 AI 集群服务器。



三、支持多操作系统

支持运行 Android、Linux 操作系统，运行稳定可靠。



四、集成 BMC 管理系统

支持 BMC (Baseboard Management Controller) 基板管理控制器，可在本地和远程对服务器的运行状态进行管理、支持可视化控制台界面、可轻松对服务器进行配置管理、硬件管理和故障排除。



五、标准 1U 机架式服务器

配置标准 1U 机架式服务器机箱，镀锌面板，黑色磨砂表面，结构坚固，内置多个万转散热风扇，高效散热，长时间稳定工作。



六、多路视频编解码

分布式云架构，支持接入多路摄像头，每个处理器核心板可同时进行 10 路的编码与解码，最大可超过 100 路编解码，支持 H265/H264、MPEG-1/2/4 等多种视频协议，对视频画面进行统一监控、管理和存储，进行多元化布局。



七、虚拟桌面，安全灵活

采用桌面虚拟化技术，提供多个云桌面，数据集中管理，保证数据安全，构建智能信息化操作环境，适用于企业办公、研发中心、学习云课堂、医院门诊等场景。



八、广泛的应用场景

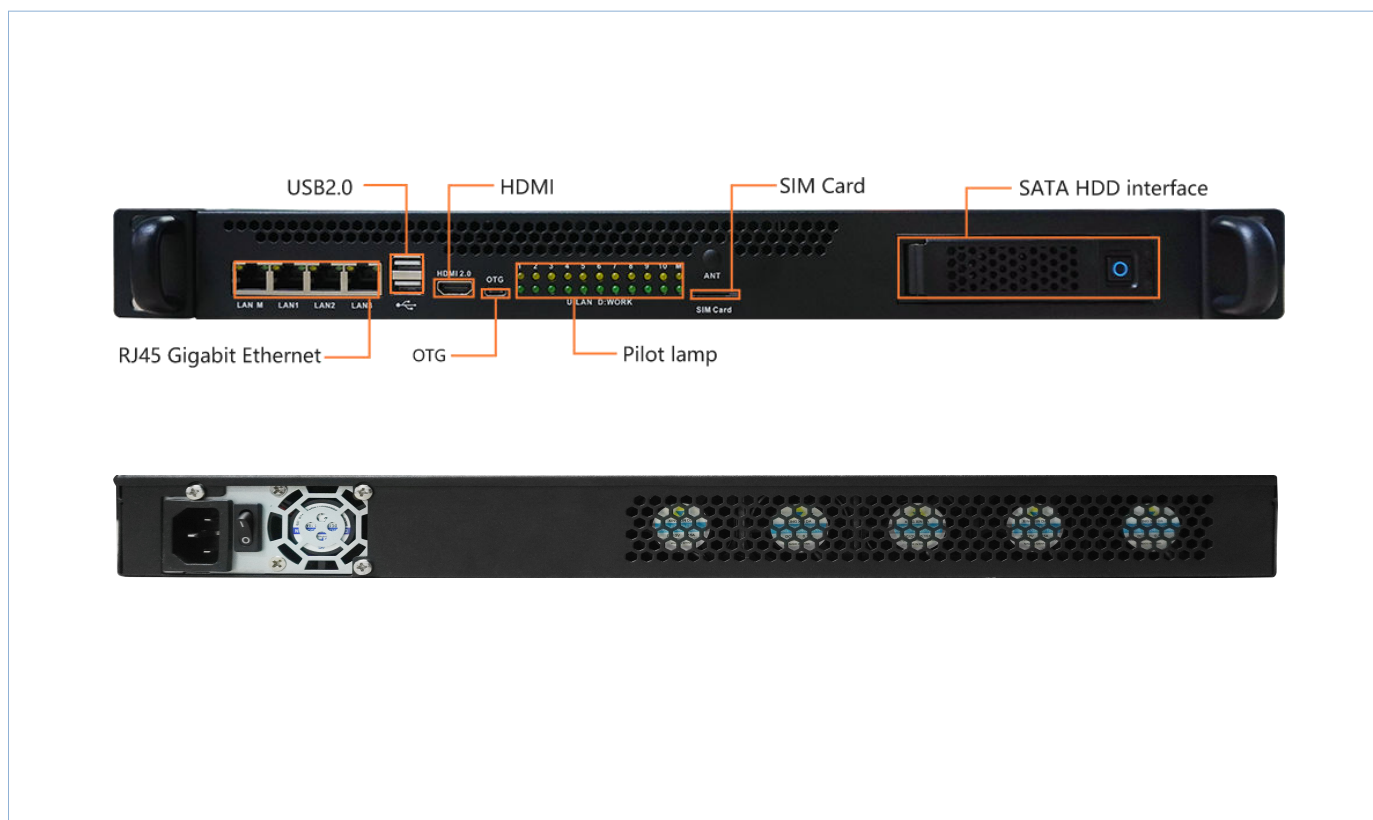
广泛应用于边缘计算、云游戏、应用多开（网络直播多开、手游多开）、多路视频编解码、云存储、区块链、虚拟桌面等场景。



技术参数

产品类型	1U 机架集群服务器
架构	ARM 架构
核心数	最高可配置 11 个处理器核心板 (共 66 核心)
处理器核心板	RK3399 (AI) 核心板: <ul style="list-style-type: none">六核 64 位 (双核 A72+四核 A53) 处理器, 最高主频 1.8GHz集成 Mali-T860 MP4 图形处理器 GPU, 支持 4K/1080P H.265/H.264 视频硬件编解码板载 NPU, 最高算力 2.8 Tops (选配) RK3328 核心板: <ul style="list-style-type: none">四核 64 位 A53 处理器, 最高主频 1.5GHz集成 Mali-450 MP2 图形处理器 GPU, 支持 4K/1080P H.265/H.264 视频硬件编解码 RK1808 (AI) 核心板: <ul style="list-style-type: none">双核 64 位 A35 处理器, 最高主频 1.6GHz集成 NPU, 最高算力 3.0 Tops
内存	DDR3/LPDDR3/ LPDDR4 内存, 每个核心板可选配 1GB/2GB/4GB (*内存版本可参考核心板实际配置)
存储	eMMC 内置存储器, 每个核心板可选配 8GB/16GB/32GB/64GB/128GB 的容量 3.5 英寸硬盘, 可配置 1 个 SATA/SSD 硬盘 (支持热插拔)
网络	1GE 千兆 RJ45 网口 4 个 (主核心板网口 1 个, 普通网口 3 个) 4G/LTE/5G 网络 (可选配)
视频	HDMI 2.0, up to 4K@60Hz (主处理器核心板显示)
USB	2 个 USB2.0 HOST 1 个 Type-C (处理器核心板调试用)
指示灯	11 个网络状态指示灯 (黄色) 11 个工作状态指示灯 (绿色)
风扇	5 个高速散热风扇
电源	300W AC 电源 (输入: 100V AC ~ 240V AC)
管理	集成 BMC 管理系统, 提供基于 Web 的管理界面
操作系统	支持 Android、Linux 操作系统
工作温度	0°C - 50°C (32°F - 122°F)
规格尺寸	标准的 1U 机架式服务器: 490mm x 390mm x 44.4mm
重量	服务器主机: 5.8kg 包装总重: 7.2kg

规格尺寸



公司简介

天启科技成立于 2009 年，国家高新技术企业，专注于开源智能硬件，人工智能，物联网，数字音频产品的研发设计、生产和销售，同时提供了智能软硬件产品的整体解决方案。

开源品牌“Firefly”在互联网上拥有开源社区与网上商城，目前已超过 20 万用户与 5000 多家的企业用户，为众多科技创业者与初创企业加速研发进程，并提供专业的技术服务。

天启智能科技有限公司

官网：www.t-firefly.com

电话：4001-511-533

邮编：528400

地址：广东省中山市东区中山四路 57 号宏宇大厦 1 座 2101 室

业务沟通

邮箱：sales@t-firefly.com

商城

自营商城：store.t-firefly.com

淘宝店：t-firefly.taobao.com



关注我们公众号