



EC-R3568PC

四核64位AI嵌入式主机

天启智能科技

V1.0



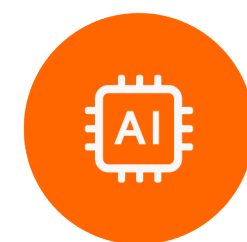


产品特点 Product features



四核64位处理器

四核64位Cortex-A55 处理器RK3568
采用22nm先进工艺
主频高达2.0GHz，低功耗高性能



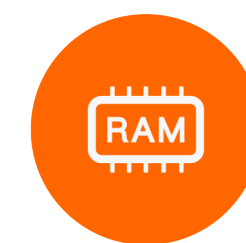
集成GPU/VPU/NPU

OpenGL ES3.2/2.0, Vulkan1.1
4K@60fps H.265/VP9视频解码
1080P@100fps H.265视频编码
1TOPs算力NPU



支持多种操作系统

支持Android、Ubuntu、Buildroot
等多种操作系统，系统运行稳定可靠
可针对行业定制优化



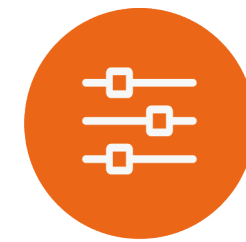
8GB大内存

最高可配8GB内存容量
响应速度更快，可满足对内存要求高
存储容量大的产品应用需求



强大的网络通讯功能

双路1000Mbps (RJ45) 以太网
2.4G/5G双频WiFi、蓝牙5.0
可扩展 4G LTE



丰富的扩展接口

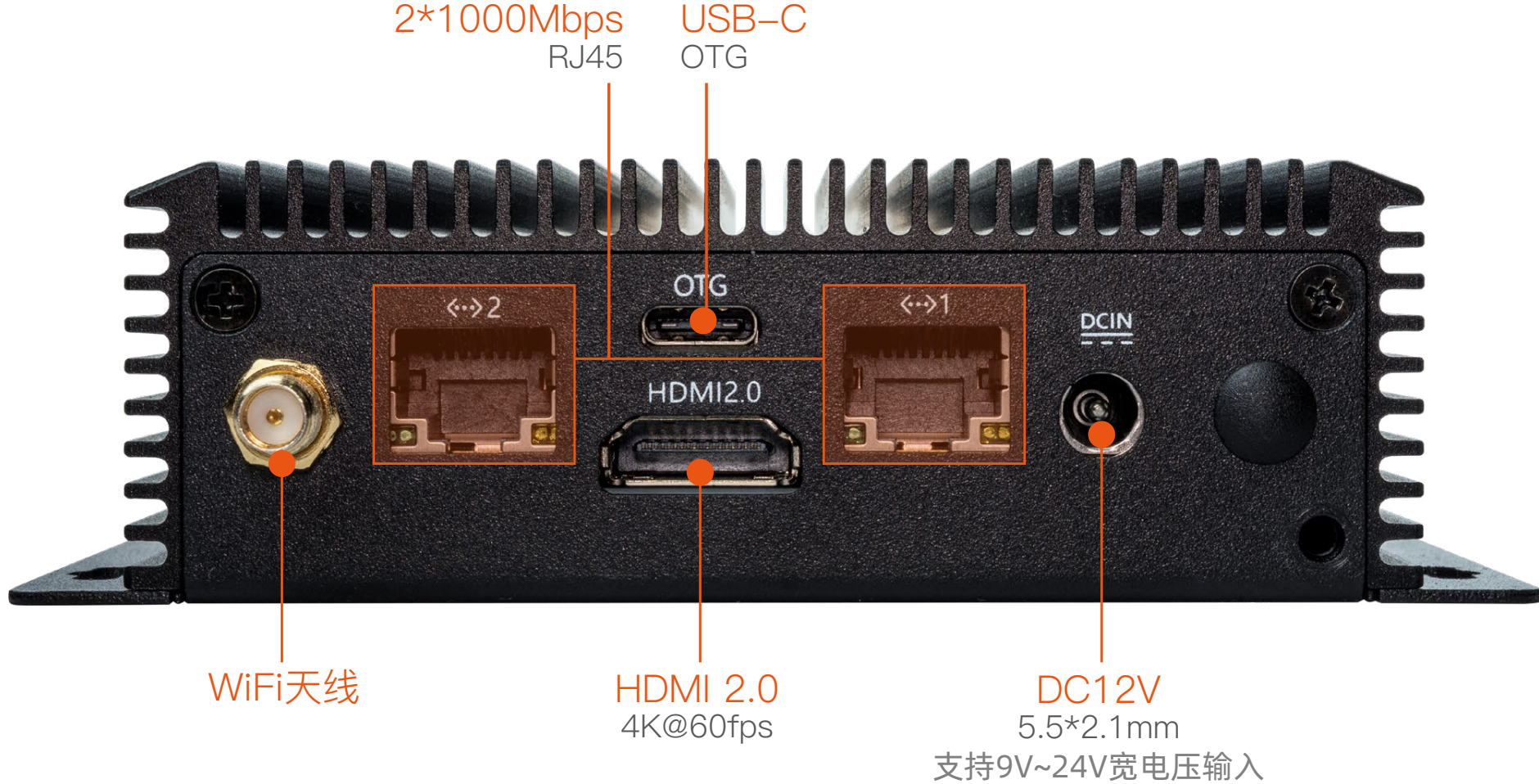
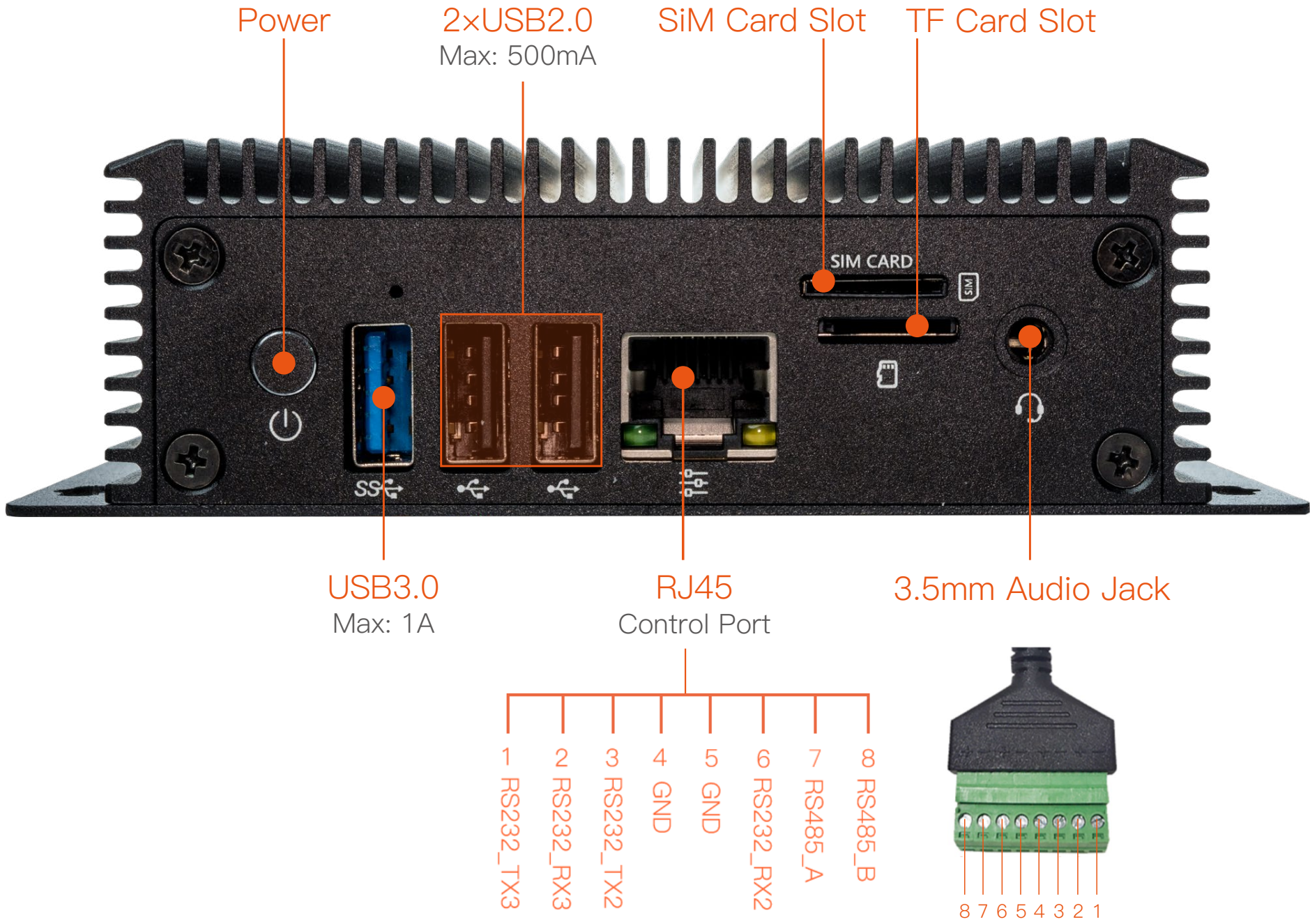
Control Port(RS232*2、RS485*1)、
HDMI2.0、双千兆以太网(RJ45)、US
B3.0、USB2.0 * 2、USB-C(OTG)



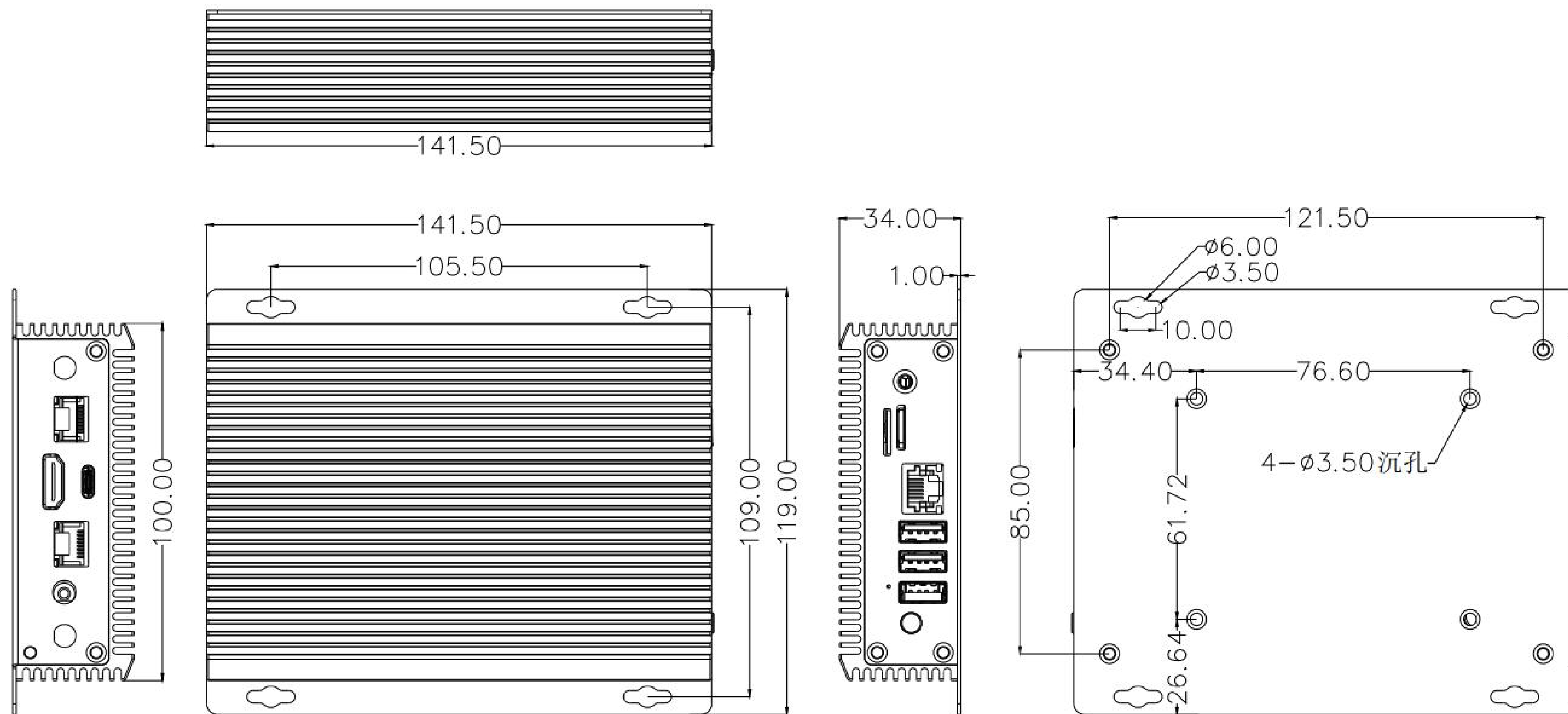
规格参数 Specifications

类 型	主要参数
SOC	RK3568
CPU	四核64位Cortex-A55处理器, 22nm先进工艺, 主频最高2.0GHz
GPU	ARM G52 2EE图形处理器, 支持OpenGL ES 1.1/2.0/3.2, OpenCL 2.0, Vulkan 1.1, 内嵌高性能2D加速硬件
NPU	1Tops@INT8RKNN NPU AI 加速器, 支持Caffe/TensorFlow/TFLite/ONNX/PyTorch/Keras/Darknet架构模型一键转换
编解码	4K@60fps H.265/H.264/VP9视频解码, 1080P@60fps H.265/H.264视频编码
内存	2GB/4GB/8GB LPDDR4
存储	16GB/32GB/64GB/128GB eMMC, 内置存储 16MB SPI Flash
扩展存储	1* M.2 PCIe 3.0 (可扩展 2242 / 2280 NVMe SSD), 1*SATA 3.0 (可扩展 2.5寸7mm厚 SSD/HDD), 1*TF Card Slot
以太网	2*1000Mbps以太网 (RJ45)
无线网	2.4G/5GHz 双频WiFi, 802.11 a/b/g/n/ac、Bluetooth 5.0, 可扩展4G LTE网络通讯功能
视频输出	1*HDMI2.0 (4K@60Hz)
音频	1*HDMI音频输出, 1*3.5mm音频接口
USB	1*USB3.0 (限流 1A)、2*USB2.0 (限流 500mA)、1*USB-C (USB2.0 OTG)
串口	1*RJ45 Control Port (1*RS485 + 2*RS232)
电源	DC 12V (5.5*2.1mm接口, 支持9V~24V宽电压输入)
系统	支持Android 11.0、Ubuntu 18.04、Buildroot +QT、Station OS系统
尺寸	141.5mm*119mm*34mm
重量	≈0.72kg
外观	工业级外壳, 全铝合金顶盖, 黑色磨砂表面, 无风扇设计
功耗	待机功耗: 0.3W (12V/25mA), 典型功耗: 4.2W (12V/350mA), 最大功耗: 7.8W (12V/650mA)
环境	工作温度: -20°C ~ 60°C, 存储温度: -20°C ~ 70°C, 存储湿度: 10% ~ 90%RH (无凝露)

接口描述 Interface description




产品尺寸 Dimension





中山市天启智能科技有限公司

 联系方式
400-151-1533

 官方网址
www.t-firefly.com

 公司地址
广东省中山市东区中山四路57号宏宇大厦1座2101